

# Lukuohje Aidon 7534 -etäluettaville energiapalvelulaitteille

Energiapalvelulaite luetaan ja sen toimintoja voidaan ohjata etäyhteyden avulla.

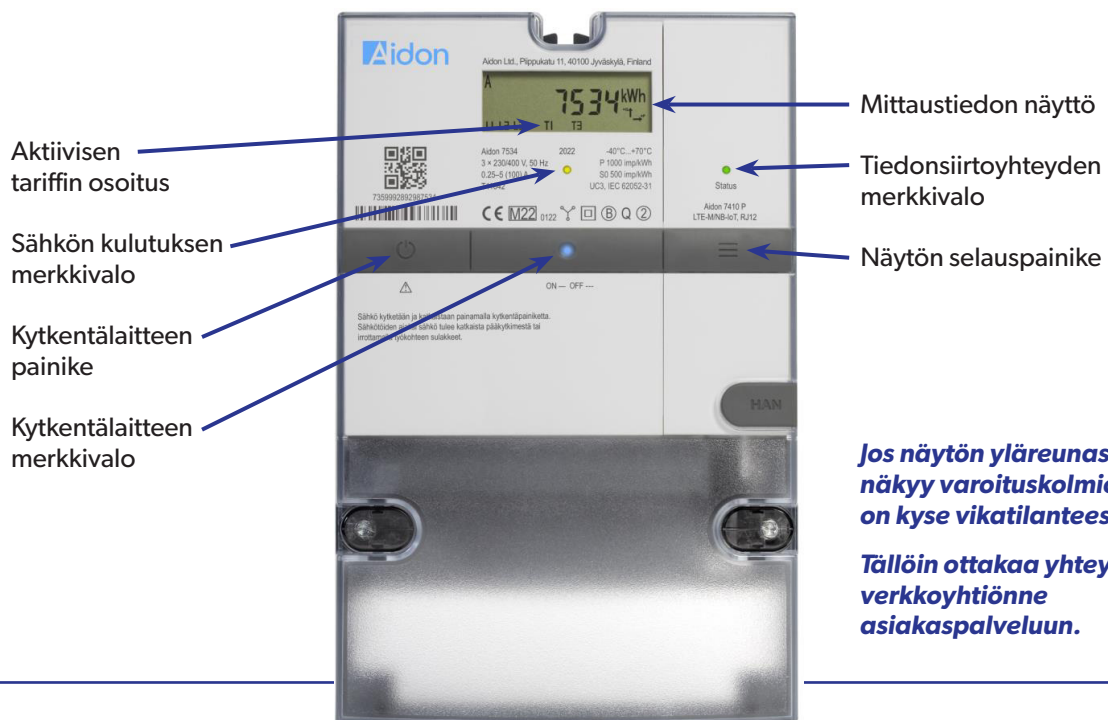
Sähköt voidaan kytkeä tai katkaista etäyhteyden kautta.  
Kytkentä ja katkaisu voidaan tehdä myös kytkentälaitteen painikkeella.

Jos haluatte katkaista sähköt asunnostanne,  
tehkää se ensisijaisesti kytkentälaitteen painikkeesta.  
Tällöin mittarin tiedonsiirtoyhteys ei katkea ja lukemat pystytään etälukemaan.

**Sähkötöiden ajaksi sähköt tulee katkaista  
asunnon pääkytkimestä ja avaamalla työkohteen sulakkeet.**

## Merkkivalot ja painikkeet

Kytkentälaitteen merkkivalo	Toimintatila	Toimenpiteet
Sininen palaa		Sähkö on kytketty.
Sininen vilkkuu		Sähkö on katkaistu. Painakaa kytkentälaitteen painiketta.
Punainen vilkkuu		Sähkö on katkaistu ja kytkentä on estetty. Ottakaa yhteyttä verkkoyhtiönne asiakaspalveluun. Energiapalvelu- laite on tässä tilassa, jos käyttöpai- kassa ei ole sähkösovimusta.
Merkkivalo ei pala ja energia- palvelulaitteen näytössä ei näy mitään.	Energiapalvelulaitteella ei ole sähköä.	Tarkistakaa, että pääkytkin on päällä (asento I), ja että sulakkeet ovat ehjät.



# Näyttö

**Energiapalvelulaitteen näytöltä on luettavissa alla olevan taulukon mukaiset tiedot.**

## Näyttö

1. Kokonaisenergia A+, kulutus
2. Kokonaisenergia A-, tuotanto (selauspainikkeella)
3. Kokonaisloisenergia R+, kulutus (selauspainikkeella)
4. Kokonaisloisenergia R-, tuotanto (selauspainikkeella)
5. Päiväenergia T1 (selauspainikkeella)
6. Yöenergia T2 (selauspainikkeella)
7. Talviarkipäiväenergia T3 (selauspainikkeella)
8. Muun ajan energia T4 (selauspainikkeella)
9. Päivämäärä (selauspainikkeella)
10. Kellonaika (selauspainikkeella)
11. Energiankäytön hetkellinen teho (selauspainikkeella)

**Jos siirtotuotteenne on aikasiirto tai kausisiirto, varaavat laitteet, kuten lämminvesivaraaja, kytkeytyvät päälle vaihtelevalla 1–60 minuutin viiveellä kello 22 jälkeen.**

**Kytkeytymisviiveestä huolimatta edullisemmän ajan energiamittaus käynnistyy sovittuun aikaan.**

