



## Bruksanvisning för fjärravläst mätare 162M och 382M

Mätaren är fjärravläst och funktionerna kan fjärrstyras.

### Hur stänger jag av strömmen i bostaden?

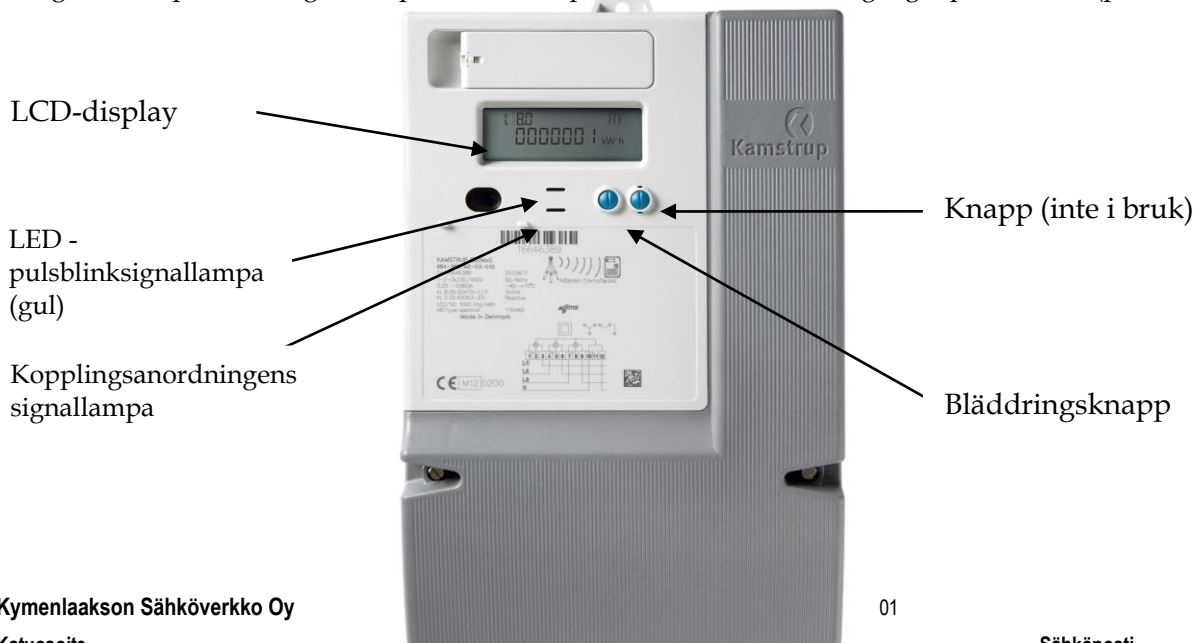
- Om du vill stänga av strömmen i din bostad ska du i första hand göra det via kopplingsanordningen på den fjärravlästa elmätaren. Då bryts inte dataförbindelsen och mätaren kan fortfarande fjärravläsas.
- När elarbeten utförs ska strömmen stängas av via bostadens huvudströmbrytare och arbetsobjektets säkringar öppnas.
- Strömmen kan också slås på eller stängas av på distans.
- **Bruksanvisning för kopplingsanordning (denna text finns på finska på mätaren)**

Bortkoppling/påkoppling av strömmen på plats När elarbeten utförs ska strömmen stängas av via bostadens huvudströmbrytare och arbetsobjektets säkringar öppnas.	
Bortkoppling	Påkoppling
Ta med bläddringsknappen fram texten "dCon" på displayen.	Påkoppling lyckas bara när lampan lyser grönt.
Håll knappen intryckt i cirka 6 sekunder när texten "dCon" visas.	Ta fram <b>någon annan text än "dCon"</b> på displayen och håll knappen intryckt i cirka 6 sekunder.
Strömmen stängs av och lampan lyser rött i cirka 5 sekunder, sedan börjar lampan lysa grönt.	Strömmen slås på och den gröna lampan släcks.

### Vad betyder kopplingsanordningens signallampor?

Kopplingsanordningens signallampa	Status
Blinkande rött ljus	✘ Strömmen är avstängd men kan slås på
Fast rött ljus	● Strömmen är avstängd och kan inte slås på

Den gula LED-pulsblinksignallampan mitt fram på mätaren blinkar 1000 gånger per en kWh (plus 1000 p/kWh).





## Hur avläser jag min egen förbrukning på mätaren?

- Vid enkeltariffmätning (normalel) visar displayen total förbrukad energi. Med bläddringsknappen får man på displayen fram energins momentana effekt, klockslag, datum eller kopplingsanordningens läge.
- Vid dubbeltariffmätning (natt- och säsongsel) växlar displayen mellan informationen i tabellen nedan. Med bläddringsknappen kan du få displayen växla snabbare och få fram uppgifterna i tabellen nedan.

<b>Normalel</b>	<b>Normalel, med bläddringsknappen</b>
1. Total energi	1. Total energi 2. Datum (år, mån, dag) 3. Klockslag 4. Energi, momentan effekt 5. Kopplingsanordningens läge (dCon)

<b>Natt- och säsongsel</b>	<b>Natt- och säsongsel, med bläddringsknappen</b>
1. Nattenergi / övrig tid (T1/T3) 2. Dagensenergi / vintervardag (T2/T4) 3. Datum (år, mån, dag) 4. Klockslag	1. Total energi 2. Nattenergi / övrig tid (T1/T3) 3. Dagensenergi / vintervardag (T2/T4) 4. Datum (år, mån, dag) 5. Klockslag 6. Energi, momentan effekt 7. Kopplingsanordningens läge (dCon)

Om din överföringsprodukt är nattel (eller säsongsel) kopplas ackumulerande anordningar som t.ex. varmvattenberedaren på med varierande fördröjning på 1-60 minuter efter klockan 22. Oberoende av tidsfördröjningen börjar den fördelaktigare förbrukningstidens energimätning vid överenskommen tidpunkt.

Kymmenedalens Els kundtjänst, telefon 05 7780 500, öppet mån-fre kl. 8-17.