



LÄSANVISNING FÖR AIDON 6531 FJÄRRÄVLÄSTA MÄTANORDNINGAR

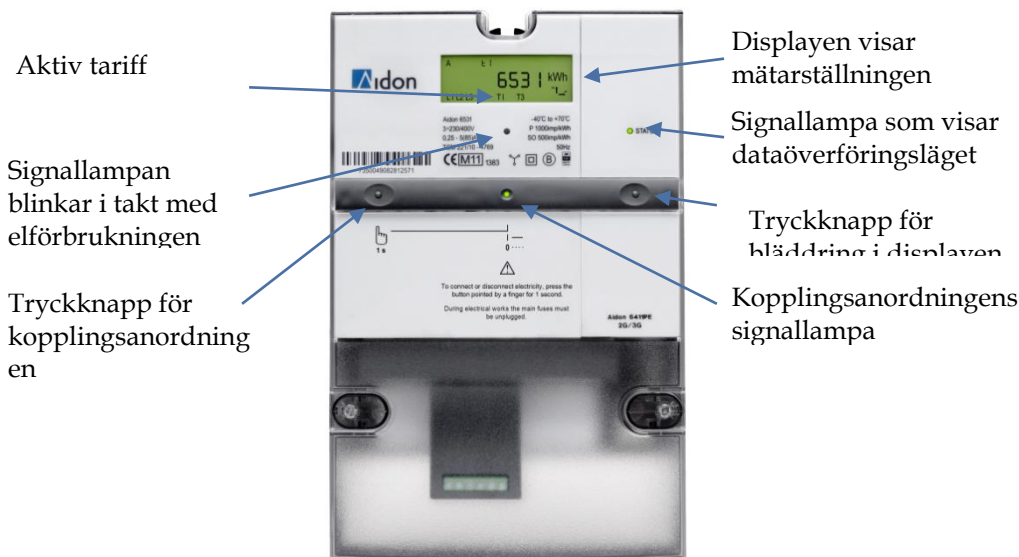
Mätanordningen avläses och dess funktioner kan styras med hjälp av en distansförbindelse.

Hur stänger jag av strömmen i bostaden?

- Om du vill stänga av strömmen i din bostad ska du göra det i första hand genom att trycka på knappen på kopplingsanordningen. Då bryts inte mätarens dataöverföringsförbindelse och mätaren kan fortfarande fjärravläsas.
- **Vid elarbeten ska strömmen stängas av från huvudströmbrytaren i bostaden och genom att lossa de säkringar som är anslutna till stället där arbetet utförs.**
- Strömmen kan även kopplas på eller stängas av via fjärrförbindelsen.

Vad betyder signallamporna på mätaren?

Kopplingsanordningens signallampa	Funktionsläge	Åtgärder
Lyser grönt	Strömmen är påkopplad.	
Blinkar grönt	Strömmen är bortkopplad.	Tryck på kopplingsknappen.
Blinkar rött	Strömmen är bortkopplad och kan inte kopplas på.	Kontakta Kymmenedalens El:s kundtjänst Mätaren är i detta läge, om användningsstället inte har ett gällande elavtal.
Signallamporna lyser inte och displayen är tom.	Mätaren får inte ström.	Kontrollera att huvudströmbrytaren är påslagen (läge I) och att säkringarna är hela.





Om det syns en varningstriangel upptill på displayen är det fråga om ett fel av något slag. Kontakta Kymmenedalens El:s kundtjänst

Hur avläser jag min egen förbrukning från mätaren?

- Vid entidsmätning (allmän el) visas totalenergin på displayen. Med bläddringsknappen i displayen kan du också se klockslag och datum.
- Vid tvåtidsmätning (natt- och säsongel) ser du turvis uppgifterna i tabellen nedan. Genom att trycka på bläddringsknappen ser du även den totala förbrukade energin.

Allmän el	Allmän el, med bläddringsknappen
Total energi	1. Total energi
	2. Datum
	3. Klockslag

Natt- och säsongel	Natt- och säsongel, med bläddringsknappen
1. Nattenergi / övriga tider (T1/T3)	1. Total energi
2. Dagensenergi / vintervardag (T2/T4)	2. Nattenergi / övriga tider (T1/T3)
3. Datum	3. Dagensenergi / vintervardag (T2/T4)
4. Klockslag	4. Datum
	5. Klockslag

Om din överföringsprodukt är säsongel (eller nattel) kopplas de ackumulerande anordningarna (t.ex. varmvattenberedaren) på med en fördröjning med 1–60 minuter efter klockan 22. Oberoende av fördröjningen i påkopplingen börjar energimätningen av den förmånligare tiden vid överenskommen tidpunkt.