



BRUKSANVISNING FÖR FJÄRRÄVLÄST MÄTARE AIDON 5511 OCH 5530

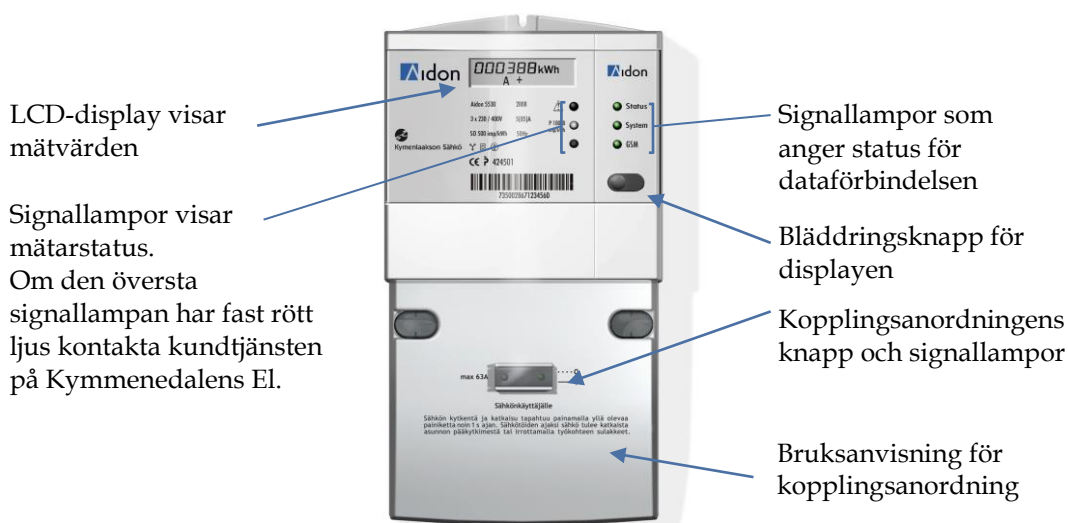
Mätaren är fjärrävläst och funktionerna kan fjärrstyras.

Hur stänger jag av strömmen i bostaden?

- Om du vill stänga av strömmen i din bostad ska du i första hand göra det via kopplingsanordningen på den fjärrävlästa elmätaren. Då bryts inte dataförbindelsen och mätaren kan fortfarande fjärrävläsas.
- **När elarbeten utförs ska strömmen stängas av via bostadens huvudströmbrytare och arbetsobjektets säkringar öppnas.**
- Strömmen kan också slås på eller stängas av på distans.
- **Bruksanvisning för kopplingsanordningen (denna text finns på finska på mätaren)**
Slå på eller stäng av strömmen genom att hålla brytarknappen ovan intryckt i cirka 1 sekund. När elarbeten utförs ska strömmen stängas av via bostadens huvudströmbrytare och arbetsobjektets säkringar öppnas.

Vad betyder kopplingsanordningens signallampor?

Kopplingsanordningens signallampa	Status	Åtgärder
Fast grönt ljus ●	Strömmen är påkopplad.	
Blinkande grönt ljus ●	Strömmen är avstängd.	Tryck på kopplingsknappen.
Blinkande rött ljus ●	Strömmen är avstängd och kan inte slås på.	Kontakta kundtjänsten på Kymmenedalens El. Denna status visas om förbrukningsplatsen saknar elavtal.
Fast rött ljus ●	Felindikering.	Kontakta kundtjänsten på Kymmenedalens El.
Ingen ljusindikering och tom display	Mätaren får inte ström.	Kontrollera att huvudströmbrytaren är påkopplad (läge I) och säkringarna hela.





Hur avläser jag min egen förbrukning på mätaren?

- Vid enkeltariffmätning (normalel) visar displayen total förbrukad energi. Med bläddringsknappen får man på displayen fram klockslag och datum.
- Vid dubbelariffmätning (natt- och säsongsel) växlar displayen mellan informationen i tabellen nedan. Med bläddringsknappen får du också fram total förbrukad energi.

Normalel	Normalel, med bläddringsknappen
1. Total energi	1. Total energi 2. Datum 3. Klockslag

Natt- och säsongsel	Natt- och säsongsel, med bläddringsknappen
1. Nattenergi / övrig tid (T1/T3) 2. Dagensenergi / vintervardag (T2/T4) 3. Aktivt mätningssätt* 4. Datum 5. Klockslag	1. Total energi 2. Nattenergi / övrig tid (T1/T3) 3. Dagensenergi / vintervardag (T2/T4) 4. Aktivt mätningssätt* 5. Datum 6. Klockslag

*) Det mätningssätt som är aktivt, dvs. används för tillfället, visas så här på displayen:
01 betyder mätningssätt T1 och 02 betyder mätningssätt T2.
03 betyder mätningssätt T3 och 04 betyder mätningssätt T4.

Om din överföringsprodukt är säsongsel (eller nattel) kopplas ackumulerande anordningar som t.ex. varmvattenberedaren på med varierande fördröjning på 1–60 minuter efter klockan 22. Oberoende av tidsfördröjningen börjar den fördelaktigare förbrukningstidens energimätning vid överenskommen tidpunkt.

Kymmenedalens Els kundtjänst, telefon 05 7780 500, öppet må–fre kl. 8–17.