



LUKUOHJE AIDON 5511 JA 5530 -ETÄLUETTAVILLE MITTALAITTEILLE (TUOTANTO)

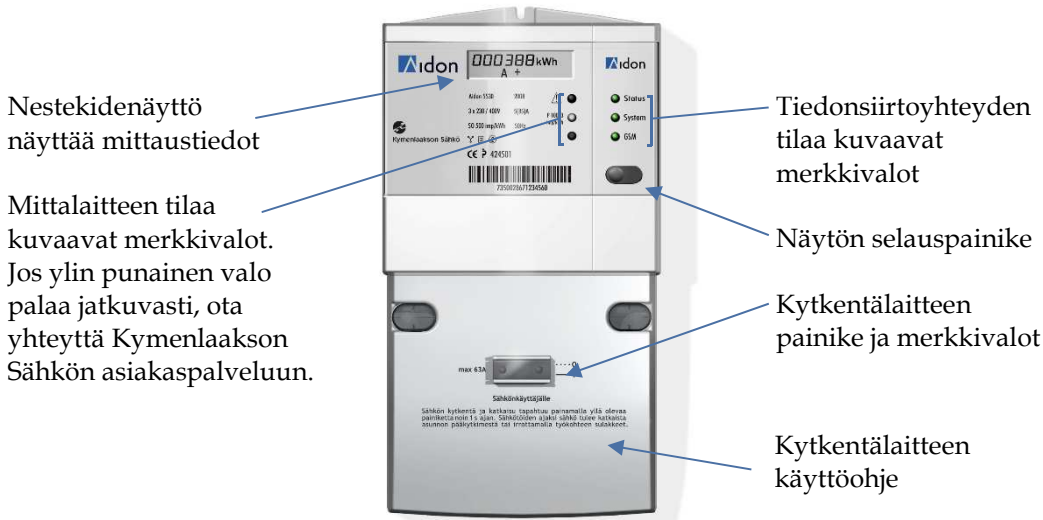
Mittalaite luetaan ja sen toimintoja voidaan ohjata etäyhteyden avulla.

Miten sähkötkatkaistaan asunnosta?

- Jos haluat katkaista sähkötkasunnostasi, tee se ensisijaisesti kytkentälaitteen painikkeella. Tällöin mittarin tiedonsiirtoyhteys ei katkea ja lukemat pystytään etälukemaan.
- **Sähkötöiden ajaksi sähkötk tulee katkaista asunnon pääkytkimestä ja avaamalla työkohteen sulakkeet.**
- Sähkötk voidaan kytkeä tai katkaista myös etäyhteyden kautta.
- **Kytkeäntälaitteen käyttöohje (tämä teksti löytyy mittarilta)**
Sähkön kytkentä ja katkaisu tapahtuu painamalla yllä olevaa painiketta noin 1 s ajan. Sähkötöiden ajaksi sähkötk tulee katkaista asunnon pääkytkimestä ja irrottamalla työkohteen sulakkeet.

Mitä kytkentälaitteen merkkivalot tarkoittavat?

Kytkeäntälaitteen merkkivalo	Toimintatila	Toimenpiteet
Vihreä palaa ●	Sähkötk on kytketty.	
Vihreä vilkkuu ●	Sähkötk on katkaistu.	Paina kytkentäpainiketta.
Punainen vilkkuu ●	Sähkötk on katkaistu ja kytkentä on estetty.	Ota yhteyttä Kymenlaakson Sähkön asiakaspalveluun. Mittalaite on tässä tilassa, jos käyttöpaikassa ei ole sähkötk sopimusta.
Punainen palaa jatkuvasti ●	Laitevika.	Ota yhteyttä Kymenlaakson Sähkön asiakaspalveluun.
Merkkivalot eivät pala ja mittalaitteen näytössä ei näy mitään	Mittalaitteella ei ole sähkötkä.	Tarkista, että pääkytkin on päällä (asento I) ja että sulakkeet ovat ehjät.



Miten oma kulutus luetaan mittalaitteelta?

- Yksiaikamittauksessa (yleissähkö) näytöllä näkyy kokonaisenergielukema. Lisäksi näytön selauspainikkeella saadaan näkyville kellonaika ja päivämäärä.
- Kaksiaikamittauksessa (yö- ja kausisähkö) näytöllä vuorottelevat ao. taulukossa määritellyt tiedot. Selauspainikkeella saadaan näkymään lisäksi kulunut kokonaisenergia.

Yleissähkö	Yleissähkö, selauspainikkeella
1. Kokonaisenergia A+ (kulutus)	1. Kokonaisenergia A+ (kulutus)
2. Kokonaisenergia A- (tuotanto)	2. Kokonaisenergia A- (tuotanto)
	3. Päivämäärä
	4. Kellonaika

Yö- ja kausisähkö	Yö- ja kausisähkö, selauspainikkeella
1. Kokonaisenergia A- (tuotanto)	1. Kokonaisenergia A+ (kulutus)
2. Yöenergia / muu aika (T1/T3)	2. Kokonaisenergia A- (tuotanto)
3. Päiväenergia / talviarkipäivä (T2/T4)	3. Yöenergia / muu aika (T1/T3)
4. Päivämäärä	4. Päiväenergia / talviarkipäivä (T2/T4)
5. Kellonaika	5. Päivämäärä
	6. Kellonaika

Mikäli siirtotuotteesi on kausisähkö (tai yö sähkö) varaavat laitteet, kuten lämminvesivaraaja, kytkeytyvät päälle vaihtelevalla 1 – 60 minuutin viiveellä kello 22 jälkeen. Kytkeytymisviiveestä huolimatta edullisemmän ajan energiamittaus käynnistyy sovittuun aikaan.