



LUKUOHJE AIDON 5511 JA 5530 -ETÄLUETTAVILLE MITTALAITTEILLE

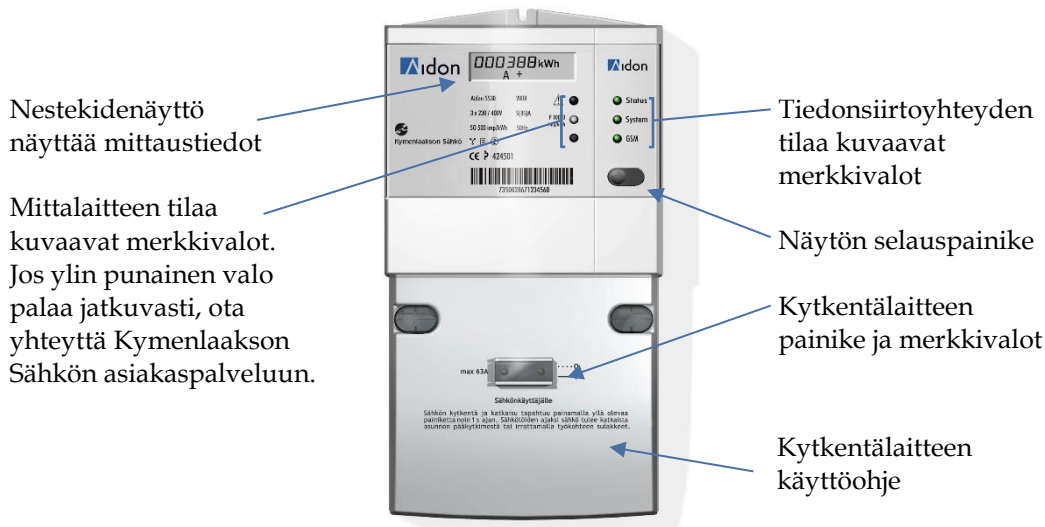
Mittalaite luetaan ja sen toimintoja voidaan ohjata etäyhteyden avulla.

Miten sähköt katkaistaan asunnosta?

- Jos haluat katkaista sähköt asunnostasi, tee se ensisijaisesti kytkentälaitteen painikkeella. Tällöin mittarin tiedonsiirtoyhteys ei katkea ja lukemat pystytään etälukemaan.
- **Sähkötöiden ajaksi sähkö tulee katkaista asunnon pääkytkimestä ja avaamalla työkohteen sulakkeet.**
- Sähkö voidaan kytkeä tai katkaista myös etäyhteyden kautta.
- **Kytkenälaitteen käyttöohje (tämä teksti löytyy mittarilta)**
Sähkön kytkentä ja katkaisu tapahtuu painamalla yllä olevaa painiketta noin 1 s ajan. Sähkötöiden ajaksi sähkö tulee katkaista asunnon pääkytkimestä ja irrottamalla työkohteen sulakkeet.

Mitä kytkentälaitteen merkkivalot tarkoittavat?

Kytkenälaitteen merkkivalo	Toimintatila	Toimenpiteet
Vihreä palaa ●	Sähkö on kytketty.	
Vihreä vilkkuu ●	Sähkö on katkaistu.	Paina kytkentäpainiketta.
Punainen vilkkuu ●	Sähkö on katkaistu ja kytkentä on estetty.	Ota yhteyttä Kymenlaakson Sähkön asiakaspalveluun. Mittalaite on tässä tilassa, jos käyttöpaikassa ei ole sähkö Sopimusta.
Punainen palaa jatkuvasti ●	Laitevika.	Ota yhteyttä Kymenlaakson Sähkön asiakaspalveluun.
Merkkivalot eivät pala ja mittalaitteen näytössä ei näy mitään	Mittalaitteella ei ole sähköä.	Tarkista, että pääkytkin on päällä (asento I) ja että sulakkeet ovat ehjät.



Miten oma kulutus

luetaan mittalaitteelta?

- Yksiaikamittauksessa (yleissähkö) näytöllä näkyy kokonaisenergielukema. Lisäksi näytön selauspainikkeella saadaan näkyville kellonaika ja päivämäärä.
- Kaksiaikamittauksessa (yö- ja kausisähkö) näytöllä vuorottelevat ao. taulukossa määritellyt tiedot. Selauspainikkeella saadaan näkymään lisäksi kulunut kokonaisenergia.

Yleissähkö	Yleissähkö, selauspainikkeella
1. Kokonaisenergia	1. Kokonaisenergia
	2. Päivämäärä
	3. Kellonaika

Yö- ja kausisähkö	Yö- ja kausisähkö, selauspainikkeella
1. Yöenergia / muu aika (T1/T3)	1. Kokonaisenergia
2. Päiväenergia / talviarkipäivä (T2/T4)	2. Yöenergia / muu aika (T1/T3)
3. Aktiivinen mittaustapa*	3. Päiväenergia / talviarkipäivä (T2/T4)
4. Päivämäärä	4. Aktiivinen mittaustapa*
5. Kellonaika	5. Päivämäärä
	6. Kellonaika

*) Aktiivinen eli tällä hetkellä käytössä oleva mittaustapa, näkyy näytöllä seuraavasti:
01 tarkoittaa mittaustapaa T1 ja 02 tarkoittaa mittaustapaa T2.
03 tarkoittaa mittaustapaa T3 ja 04 tarkoittaa mittaustapaa T4.

Mikäli siirtotuotteesi on kausisähkö (tai yö sähkö) varaavat laitteet, kuten lämminvesivaraaja, kytkeytyvät päälle vaihtelevalla 1 – 60 minuutin viiveellä kello 22 jälkeen. Kytkeytymisviiveestä huolimatta edullisemman ajan energiamittaus käynnistyy sovittuun aikaan.