

Bästa kund

Du har till låns Kymmenedalens El Ab:s energiförbrukningsmätare som är avsedd för mätning av elförbrukningen hos hushållsapparater som är belägna i torra utrymmen inomhus. Läs noga igenom bruksanvisningen innan du tar mätaren i användning.

Hantera mätaren varsamt eftersom den skadas lätt, om den hantearas oförsiktigt.

- förvara och transportera mätaren alltid i skyddsportföljen
- håll den utom räckhåll för barn
- placera inte mätaren nära öppen eld eller en het yta
- skydda mätaren mot vattenstänk
- rengör apparaten endast med en torr eller lätt fuktad rengöringsduk

Här intill hittar du bruksanvisningen för förbrukningsmätaren samt information om medelförbrukningen hos hushållsapparater.

Kontakta gärna vår kundservice, om du vill veta mer om energifrågor.

Med vänlig hälsning



Kundtjänst, tfn (05) 7780 500

Du hittar mer information om hur du kan spara energi på vår webbplats www.ksoy.fi/energiansaasto

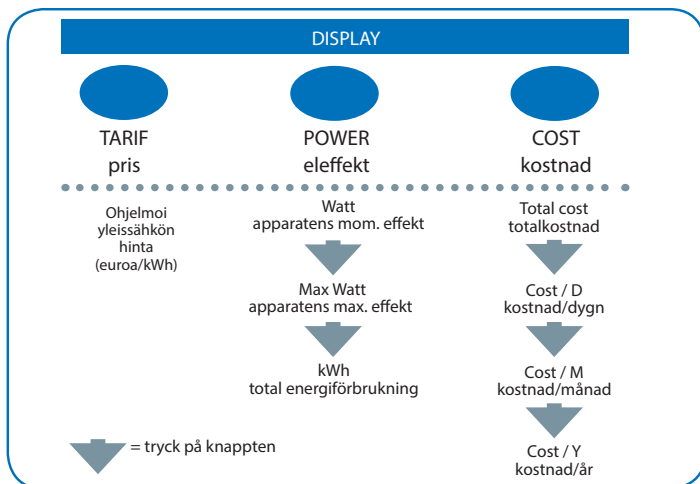
www.ksoy.fi

Bruksanvisning för förbrukningsmätare

Med förbrukningsmätaren kan du mäta elförbrukningen hos en elektrisk apparat som har en stickpropp. Mätaren uppger den momentana effekten som apparaten använder i watt (W) samt energiförbrukningen till en början i wattimmar (Wh) och sedan i kilowattimmar (kWh). Mätaren visar också apparatens driftskostnader (euro/kWh).

Användning

- koppla förbrukningsmätaren till ett eluttag. Anslut sedan elapparaten som du vill undersöka till mätaren, varvid mätningen av energiförbrukningen inleds
- med hjälp av valknapparna kan du undersöka den kopplade apparatens eleffekt, energiförbrukning och driftskostnader
- om du mäter en apparats elförbrukning under flera dygn, ska du anteckna inlednings- och avslutningstidpunkten, eftersom det då är möjligt att fastställa den specifika förbrukningen till exempel per timme eller dygn.
- om du mäter flera apparaters förbrukning efter varandra ska du komma ihåg att nollställa förbrukningsmätaren mellan mätningarna eller anteckna värdena.



Nollställning

Nollställ apparaten genom att trycka på knappen COST i 4 sekunder (nollställer inte enhetspriset).

Till en början mäter mätaren wattimmar 0 - 99,9 (Wh) varvid du ser på skärmen tecknet " = " framför siffrorna. När 100 Wh uppnås övergår mätaren till kWh-området och tecknet " = " försvinner. Mätningen fortsätter inom området 0,100 - 999 (kWh).

1000 W	= 1 kW
100 Wh	= 0,100 kWh
1000 Wh	= 1 kWh

Genomsnittlig förbrukning för hushållsapparater

Apparatgrupp	Volym eller effekt	Apparat	kWh/	tid
Förvaring av mat	100 – 160 W	kylskåp med separat frysdel	1,5	dygn
	250 – 350 l			
	90 – 120 W	kylskåp 150 – 200 l	0,8	dygn
	120 – 250 W	kylskåp-frys	1,7	dygn
	90 – 120 W	kyl-svalskåp 350 – 400 l	1,0	dygn
	100 – 150 W	frys-skåp 100 – 200 l	1,3	dygn
	120 – 160 W	frys-skåp 200 – 300 l	1,7	dygn
	160 – 200 W	frys-skåp 300 l	2,0	dygn
	200 – 350 W	kylrum 1000 l	2,0	dygn
	200 – 350 W	kylrum 700 l	1,5	dygn
	100 – 160 W	frysbox 200 – 300 l	1,5	dygn
	150 – 200 W	frysbox 300 – 400 l	1,7	dygn
160 – 220 W	frysbox 400 – 500 l	2,3	dygn	
250 – 270 W	frysbox 500 l –	2,7	dygn	
Tillredning och hantering av mat	500 – 1200	grill	1,0	h
	700 – 1100 W	kaffekokare	0,1	10 min
		brödmaskin	0,3	bröd
	600 – 1800 W	brödrost	0,1	10 min
	150 – 400 W	köttkvarn	0,05	10 min
	200 – 300 W	saftcentrifug	0,05	10 min
	1200 – 1300 W	mikrovågsugn	0,2	10 min
	200 – 400 W	matberedare	0,07	10 min
	300 – 400 W	äggkokare	0,06	10 min
	1200 – 1800 W	halster	0,3	20 min
	1100 – 2200 W	kokplatta på elspis	0,5	h
	1100 – 2200 W	kokplattor på elspis, 2 st.	1,5	h
	2500 – 3800 W	ugn i elspis	1,5	h
	130 – 200 W	elvisp	0,03	10 min
	700 – 1200 W	tekokare	0,2	10 min
	200 – 800 W	skärare	0,04	5 min
	300 – 400 W	mixer	0,03	5 min
	700 – 1110 W	vattenkokare	0,1	5 min
	100 – 130 W	skivare	0,04	15 min
	850 – 1200 W	våffeljärn	0,1	10 min
300 – 550 W	universalköksmaskin	0,1	15 min	

Diskning	1600 – 3300 W	diskmaskin		
		varmvattenanslutning	0,8	gång
		kallvattenanslutning	2,0	gång
Klädskötsel	1000 – 1200 W	ångstrykjärn	1,0	h
	2000 W	torkskåp	4,5	gång
	2000 – 3300 W	torktrumma	3,0	gång
	100 – 150 W	mangel	0,1	h
	1600 – 3300 W	tvättning vittvätt	2,5	gång
		tvättning kulörtvätt	1,5	gång
		tvättning fintvätt	0,8	gång
Underhållning	10 – 30 W	radio	0,01	h
		radiobandspelare	0,02	h
	40 – 100 W	television	0,1	h
		dator	0,2	h
		videobandspelare	0,04	h
Belysning	40 W	glödlampa	0,04	h
	60 W		0,06	h
	18 W	lysrör	0,02	h
	36 W		0,04	h
	11 W	lågenergilampa	0,01	h
	15 W		0,02	h
	35 W	halogenlampa	0,04	h
Övriga	500 – 1000 W	akvarium	1,0	dygn
	10 – 30 W	hårtork	0,2	15 min
	150 – 500 W	lufffuktare, avdunstande	0,5	dygn
	30 – 60 W	lufffuktare, förångande	5,0	dygn
		lufffuktare, atomiserande	1,0	dygn
	70 – 140 W	locktång	0,2	15 min
		spisfläkt	0,1	h
		tilläggsvärmeelement	1,0	h
		blockvärmare	0,55	h
		mobiltelefonladdare (laddning)	0,04	laddning
	700 – 1000 W	handdukstork (elektrisk)	2,4	dygn
		damsugare	1,0	h
		gräsklippare	2,0	h
	8000 W = 8 kW	grästrimmer	0,3	h
		bastuugn	8,0	h
	vattensäng	1,8	dygn	
	oljaelämnare	450	år	



**Kymenlaakson
Sähkö**

Yhdystie 7, P.O.Box 9
47201 Elimä
www.ksoy.fi